

6. EN BREF

POLITIQUES



8

8. Ouvertures le dimanche : peu d'empressement

- 9. LOGEMENT Bilan mitigé pour la loi ENL
- 10. NUMÉRIQUE Une loi et des moyens pour lutter contre la fracture numérique
- 12. INSERTION L'Outre-mer dans l'attente du RSA
- 13. FONCTION PUBLIQUE TERRITORIALE Premier accord sur la santé et la sécurité au travail



14. INTERVIEW
Yves Lion, architecte et urbaniste



→ 20

TERRITOIRES



20

20. Les pôles de compétitivité trouvent leur second souffle

- 24. BUDGET L'Ille-et-Vilaine met ses partenaires au régime sec
- 25. COMMUNAUTÉS D'AGGLOMÉRATION Versailles et La Roche-sur-Yon sautent le pas
- 26. INDUSTRIE Le Nord-Pas-de-Calais, champion de la revitalisation
- 28. PERSONNES ÂGÉES Communauté de communes de Lanvollon-Plouha : un espace de rencontre itinérant pour sortir de l'isolement
- 29. BUREAUX DE POSTE Sauvetage négocié en Tarn-et-Garonne
- 30. FOCUS L'intercommunalité dans la Drôme
- 32. ENVIRONNEMENT Algues vertes : un plan d'action de l'État très attendu en Bretagne



12 ←



→ 40

VIE QUOTIDIENNE

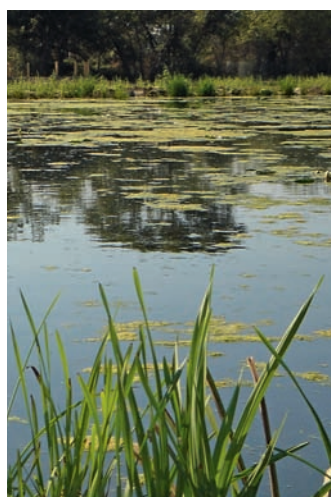


40

40. PORTRAIT Émeline Lamara, maire de Mouillac (Tarn-et-Garonne)

42. Quand les petites stations d'épuration deviennent high-tech

- 45. Le Nord-Cotentin (Manche) réussit son passage au numérique.
- 46. Étival-lès-le-Mans (Sarthe). Chiens dangereux : faire respecter la loi. Grasse (Alpes-Maritimes). « Allô, ici le maire »
- 47. Chamalières (Puy-de-Dôme). Des défibrillateurs devant chaque pharmacie
- 48. TECHNOLOGIES Le mobilier urbain
- 49. NOUVEAUX PRODUITS Spécial Prix de l'innovation
- 53. INTERNET L'internet à petit prix dans les HLM
- 54. Agenda. Brèves pratiques
- 55. À lire



→ 42

EUROPE



16



16. La boîte à outils européenne contre le réchauffement

- 17. COPENHAGUE Climat : les collectivités françaises mobilisées
- 18. ENVIRONNEMENT L'Europe peine à lutter contre l'accumulation de montagnes de déchets
- 19. DIPLOMATIE L'Europe va tenter de parler d'une seule voix

DOSSIER

→ 34

Les maires face à la gestion de leur patrimoine forestier

Les maires sont profondément attachés et impliqués dans le régime forestier. Ils développent des filières en direction de l'industrie, de l'énergie et de la construction. Or, le désengagement de l'État les inquiète.



JURIDIQUE



56

56. Immeubles menaçant ruine : le péril imminent

- 58. TEXTES OFFICIELS COMMENTÉS
- 62. UN MAIRE À LA UNE Un trou normand à l'école

→ ABONNEMENT : voir page 61