

SOMMAIRE

N° 444/AVRIL 2026



10
Bilan des municipales 2026. La réforme du mode de scrutin a favorisé la parité, mais la participation continue de baisser, tandis que les votes blancs ou nuls progressent.



24
Déserts médicaux
Des solutions (docteurs juniors, réseau France Santé...) permettent d'améliorer la situation mais leur pérennité reste incertaine.

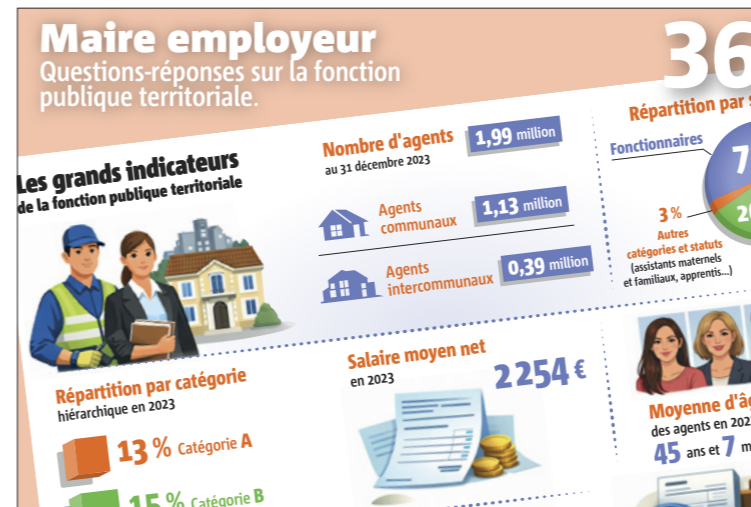


28
Narcotrafic
Huit communes sur dix sont touchées par ce fléau, dont le chiffre d'affaires avoisinerait les 7 Mds€. Pour freiner son expansion, les maires s'investissent dans la prévention et consolident le partenariat avec la police et la gendarmerie.



Musées. Après le vol du Louvre, des musées mettent en place des dispositifs pour renforcer la sécurité de leurs œuvres.

32



42
Handicap. L'Unapei est l'interlocutrice des maires pour que la commune soit accessible aux personnes souffrant de déficience intellectuelle.



Mandat. Piloter une équipe municipale demande de bien définir les rôles et l'organisation avec, comme moteur d'action, la confiance.

50

ACTUALITÉ | 8

- 8** En bref
- 10** Parité, abstentions, votes blancs et nuls : les leçons des élections municipales
- 14** Filière REP du bâtiment : le gouvernement annonce un « scénario de refondation »
- 16** Au Parlement. Simplification des normes : le contenu du projet de loi
- 19** Europe. Gestion de l'eau : les maires ont besoin de soutien
- 20** Budget européen : les régions réclament plus de garanties
- 23** En direct des AD

INTERCO & TERRITOIRES | 24

- 24** Déserts médicaux. Les élus veulent inverser la tendance
- 26** La Rochelle (Charente-Maritime) tire un bilan positif de la cité éducative

DOSSIER | 28

- 28** Face au narcotrafic, les maires se mobilisent aux côtés de l'État

SOLUTIONS LOCALES | 32

- 32** Des clés pour sécuriser les musées
- 34** Igny (Essonne) diffuse le plan individuel de mise en sûreté
- 35** Saint-Philibert et Bohal (Morbihan) veillent au respect de la réglementation sur les obligations légales de débroussaillage

PRATIQUE | 36

- 36** Ce que doit savoir le maire employeur
- 40** Le règlement intérieur du conseil municipal et communautaire
- 42** Travailler avec... l'Unapei (Union nationale des associations de parents d'enfants inadaptés)
- 45** Nouveaux produits

JURIDIQUE | 46

- 46** La responsabilité pénale, civile et financière du maire
- 48** En bref juridique

VOTRE MANDAT AU QUOTIDIEN | 50

- 50** Manager l'équipe municipale : un enjeu clé du mandat
- 53** Impôt sur le revenu : la déclaration des indemnités de fonction

RETOUR D'EXPÉRIENCE | 54

- 54** La maire et l'incendie (Brocéliande - 35)

Les annonceurs dans ce numéro

• Abonnement à *Maires de France* p. 44 ; Activez votre espace abonné sur www.mairesdefrance.com p. 39 ;
• Banque des territoires p. 2 • Brochure « Statut de l'élu(e) local(e) » de l'AMF p. 52 • Carapax p. 55 • Caton p. 43
• Cnas p. 13 • Cristaline p. 56 • Etesia p. 41 • Fondation du patrimoine p. 18 • France Travail p. 17 • Groupama p. 15
• H2air p. 22 • Iseki p. 43 • Ivicom p. 41 • Kärcher p. 49 • Maire info p. 49 • Parifex p. 6 • Smact p. 39 • Ugap p. 21 • Unicem p. 27.

Couverture : © AdobeStock

Ce numéro comporte : un encart sous film à destination de 476 abonnés de l'Association des maires et présidents d'intercommunalité de Seine-et-Marne.

Rendez-vous sur mairesdefrance.com

