

Président : François Baroin, maire de Troyes (Aube), président de la communauté d'agglomération Troyes Champagne Métropole

Rédaction-administration :
41, quai d'Orsay, 75343 Paris cedex 07.
Tél. 01 44 18 14 14. Fax 01 44 18 14 16.
www.amf.asso.fr

Directeur de la publication :
Éric Verlhac.

RÉDACTION

Rédacteur en chef : Xavier Brivet.

Rédaction : Franck Lemarc, Ludovic Galtier, Florence Masson, Emmanuelle Stroesser, Aurélien Wälti.

Secrétaire de rédaction : Samantha Rauch.

Maquette : Stéphane Camara.

Ont collaboré à ce numéro :

Sylvain Bellion, Valérie Brassart, Geneviève Cerf-Casau, Monique Castro, Stéphanie Colas, Juan Companie, Éric Delon, Olivier Devillers, Marion Didier, Gaëlle Duigou, Assane Fall, Sébastien Ferriby, Marie-Cécile Georges, Thierry Guerraz, Emmanuel Guillemin d'Echon, Nelly Jacquemot, Martine Kis, Sophie Le Gall, Louise Larcher, Bruno Leprat, Judith Mwendo, Fabienne Nedey, Véronique Picard, Annick Pillevesse, Robin Plassereau, Philippe Pottière-Sperry, Emmanuelle Quémard, Sarah Reilly, Christophe Robert, Caroline Saint-André, Gwénola Stephan, Catherine Stern, Nathalie Steiwer, Pauline Tivelet.

ADMINISTRATION

Éditeur : Olivier Yviquel.

Publicité : Bertrand Plisson, directeur, PLC, 31, rue de La Rochefoucauld, 75009 Paris. Tél. 01 45 26 08 30. Fax 01 42 82 97 04.

Abonnements : Sophie Lasseron. Tél. 01 44 18 13 64.

Tarifs d'abonnement 2019 : France et étranger : 79 euros. Communes jusqu'à 2 500 habitants : 39,50 euros. Communes de plus de 2 500 habitants et EPCI : 65 euros. Achat au numéro : 13,50 euros.

Compo gravure et impression :

GIBERT CLAREY IMPRIMEURS, 55, rue Charles Coulomb, 37170 Chambray-lès-Tours.

Numéro de commission paritaire :

0421 G 84411. ISSN : 2270-7875, 1^{er} trimestre 2019.

Ce numéro a été tiré à 13 528 exemplaires.

Imprimé sur papier recyclé à 60 %.



Sommaire

Politiques | 8

8 En bref

10 L'avenir de la décentralisation en débat

Dans sa lettre aux Français sur le grand débat national diffusée le 13 janvier, le chef de l'État pose les lignes de cette consultation et formule des questions plutôt sensibles pour les collectivités telles que le nombre de « niveaux de collectivités territoriales » et de « catégories d'élus ».

13 Logement indigne La Fondation Abbé-Pierre demande un plan « ambitieux »

13 Indemnités de fonction Nouvelles dispositions



15 Services publics Le Défenseur des droits alerte sur le tout-dématérialisation

16 Fonction publique Coup de pouce au pouvoir d'achat des fonctionnaires

18 Europe Consultations citoyennes : les Français oscillent entre espoir et frustration **19 Logement social** Bâtit un cadre juridique adapté

21 Catastrophes naturelles RescUE, le renfort européen

23 En direct des AD L'actualité des associations départementales de maires



Interco & Territoires | 24

24 Pour les entreprises, la région n'est pas encore le bon échelon

La loi NOTRe a désigné les régions et EPCI comme chefs de file du développement économique. Les entreprises privilégient la proximité.

28 Réforme territoriale Près de 800 communes nouvelles ont été créées **31 Développement économique** La Haute-Garonne reprend la gestion de stations de ski **32 Pratique** Comment utiliser la convention de gestion entre communes et EPCI ?

33 L'AMF vous répond Dans le cas du transfert de la compétence tourisme à un EPCI, celui-ci doit-il nécessairement procéder à la reprise du personnel des anciens offices du tourisme communaux organisés sous la forme associative ?



Vie locale | 42

42 Intégrer des réfugiés requiert une action dans la durée

L'objectif de l'État est de travailler avec les communes volontaires et de dépasser les actions d'urgence pour bâtir un dispositif pérenne.

Initiatives 44 Mane (Alpes-de-Haute-Provence) réhabilite ses bâtiments dégradés

45 L'Union des maires de Seine-et-Marne se dote d'un GIP « gens du voyage » **46** Allonnes (Sarthe). Accueillir un journaliste en résidence

48 Un maire en action Constance de Péligny, maire de La Ferté-Saint-Aubin (Loiret)

Pratique | 50

50 Favoriser la marche à pied en ville

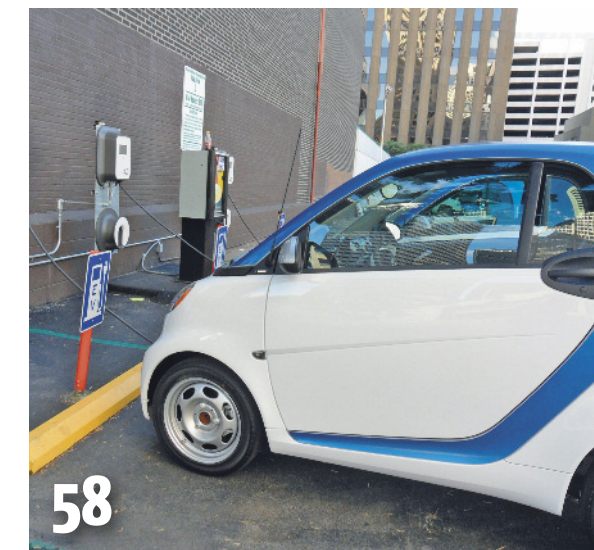
Ce mode de déplacement nécessite une multitude d'actions (aménagement, signalétique, zones piétonnes...). Pour l'encourager et le faciliter, quelques principes sont à suivre.

Fiches pratiques

52 Loi ÉLAN : décryptage du volet « aménagement » **54** Carrières et rémunérations : les mesures de PPCR applicables en 2019

56 L'organisation de manifestations sportives non motorisées

57 Prévenir la radicalisation violente



58 Technologies Véhicules électriques : des offres satisfaisantes **59** Produits nouveaux **60** En bref **61** Livres pratiques

Juridique | 62

62 Tout savoir sur la taxe de séjour en 2019

La loi de finances rectificative pour 2017 et la loi de finances pour 2019 ont modifié de façon substantielle le régime de cette taxe.

64 Textes officiels

- Gemapi : les missions d'appui technique maintenues jusqu'en 2020
- Transports. Un décret institue les comités de suivi des dessertes ferroviaires
- Marchés publics. Le Code de la commande publique entrera en vigueur le 1^{er} avril 2019
- Pollution lumineuse. Un arrêté fixe le cadre pour limiter l'éclairage
- Livres juridiques

66 Retour d'expérience

Le maire et les logements sociaux Chèzeneuve (Isère)

Les annonceurs dans ce numéro

- Abonnement Maires de France p. 27
- Atd Quart Monde p. 41 • Ademe p. 6
- APVF p. 20 • Cougnaud Construction p. 68
- Delta Mics p. 14 • Klekoon p. 22
- Les fromageries occitanes p. 67
- Les Restaurants du cœur p. 53 • Locaponton p. 17 • OGIC p. 2 • Reporters sans frontières p. 30 • UGAP p. 12 • VR Bikes p. 17
- #MaCommunelytiens/AMF p. 29, 47, 55.

Dossier | 34

Emploi : les collectivités sont sur tous les fronts

En tant qu'acteurs de proximité, les collectivités disposent de leviers spécifiques et d'idées pour lutter, de façon pertinente, contre le chômage.



Couverture : © tai111/AdobeStock